

Hoe wordt het fotopapier getest?

Kleur

De kleurweergave verschilt per papiersoort. Bij het testen wordt gelet op de weergave van het kleurverloop, de kleurdiepte en de helderheid van de kleuren. Per printerinstelling en printermerk kan de kleurweergave licht afwijken.

Glans

Omdat er verschillende soorten coatings zijn, verschilt de glans per papiersoort. De mate van glans heeft ook invloed op de mate van fotorealisme. De glanslaag is tevens de bovenste laag van het papier en zorgt voor bescherming van de afdruk.

Structuur

De structuur van het papier heeft invloed op de scherpte van de foto. Een gladde structuur geeft vaak een scherpere afdruk. Te glad is echter ook niet altijd goed. Ook hebben sommige papiersoorten het "gevoel" van een traditionele foto door een uiterst fijne structuur.

Fotorealistisch

Alle soorten fotopapier zijn getest op diverse resoluties. In principe zijn alle soorten te bedrukken tot de maximale resolutie van uw printer. Hoe hoger de resolutie des te scherper de afdruk. Bij het printen op hoge resoluties wordt wel meer inkt verbruikt.

Witheid

Doordat het papier uit verschillende lagen bestaat, is de ene papiersoort witter dan de andere. Het contrastverschil is goed te meten met zwart-wit afdrukken en grijswaarden. Een hogere witheid geeft ook scherpere tekst weer en een hoger contrast in schaduwen.

Waterbestendig

U wilt dat uw afdrukken zolang mogelijk mooi blijven. Een waterdruppeltje kan een afdruk al ruïneren. Lang niet alle papiersoorten zijn hier tegen bestand. Waterbestendig papier gaat langer mee en vervaagt minder doordat de inkt diep in het papier is getrokken.

Watervast

Met de watervastheidstest wordt gekeken of het papier zelf bestand is tegen vocht en hoe stevig het papier is.

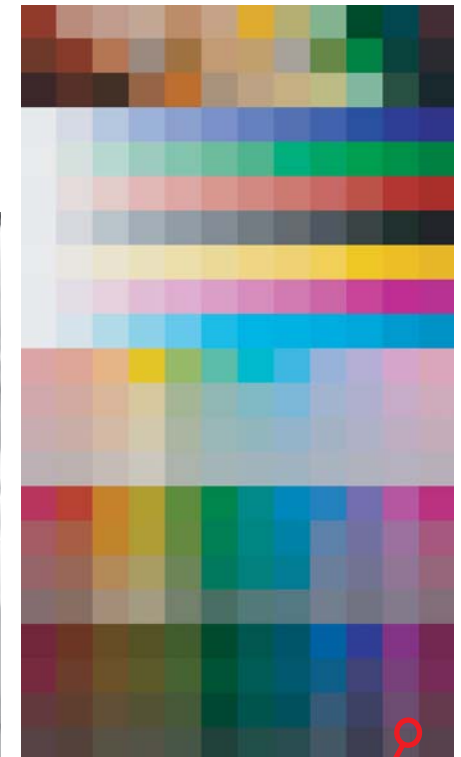
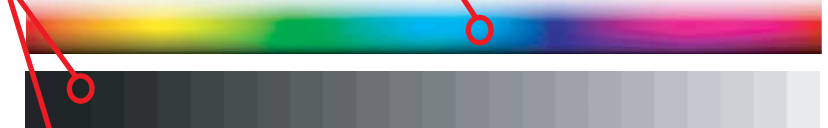
Meting van natuurlijke groen en blauw tinten



Meting van de witheid en grijschaal



Meting van het kleurverloop



Meting van de weergave van details, schaduwen en kleurdiepte

zwart-wit contrast in een foto

Meting van de kleurweergave