



D02SV8001-00
DUT
Versie 0

Installatiehandleiding

brother

HL-L2400DW / HL-L2400DWE / HL-L2442DW / HL-L2445DW / HL-L2447DW /
HL-L2460DN / HL-L2865DW

Lees eerst de *Handleiding product veiligheid* en vervolgens deze *Installatiehandleiding* voor de juiste installatieprocedure.
Niet alle modellen zijn in alle landen verkrijgbaar.

FR

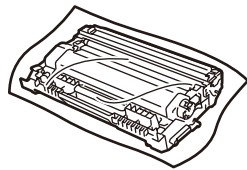
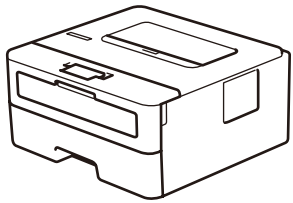
NL



De meest recente handleidingen kunt u vinden op de supportwebsite van Brother:
support.brother.com/manuals

Het apparaat uitpakken en de onderdelen controleren

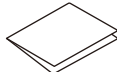
Verwijder de beschermtape of folie die de machine en de verbruiksartikelen afdekt.



Tonercartridge en drumeenheid



Stroomsnoer



Installatiehandleiding

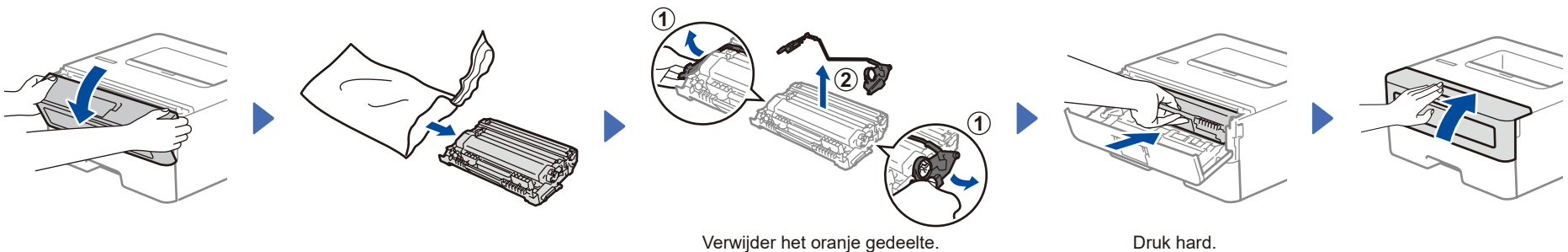


Handleiding product veiligheid

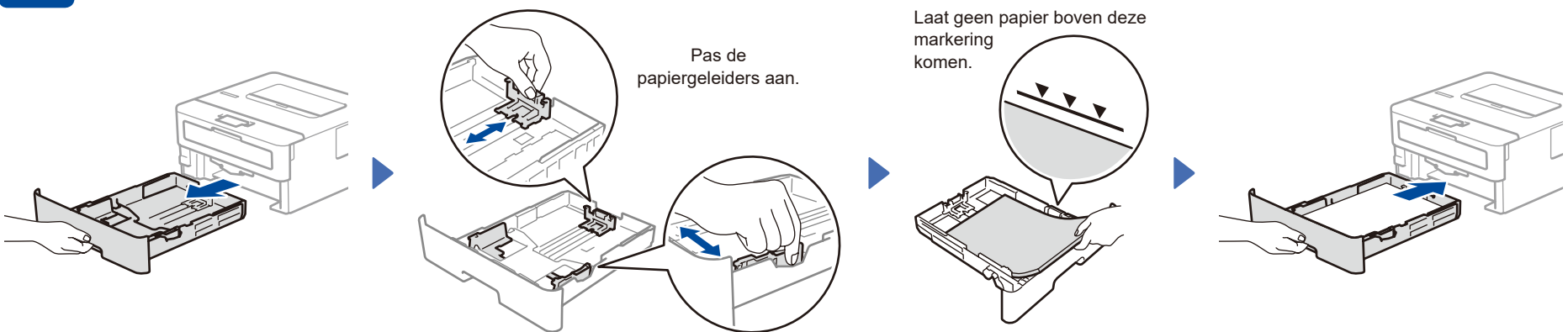
OPMERKING:

- De meegeleverde onderdelen kunnen per land verschillen.
- De beschikbare verbindingsovernames wisselen afhankelijk van het model. Als u een draadverbinding gebruikt, moet u de correcte kabel aanschaffen voor de interface die u wilt gebruiken.
 - **USB-kabel**
Gebruik bij voorkeur een USB 2.0-kabel (type A/B) van maximaal twee meter.
 - **Netwerkkabel (alleen voor modellen met bedraad netwerk)**
Gebruik een rechtstreekse categorie 5 (of hoger) twisted-pair-kabel.
- De schermen en afbeeldingen in deze *Installatiehandleiding* tonen de HL-L2447DW.
- Brother wil afval tot een minimum beperken en besparen op de voor de productie benodigde grondstoffen en energie. Voor meer informatie over onze milieumaatregelen kunt u terecht op www.brotherearth.com.
- Bewaar al het verpakkingsmateriaal en de doos voor het geval u uw machine moet verzenden.

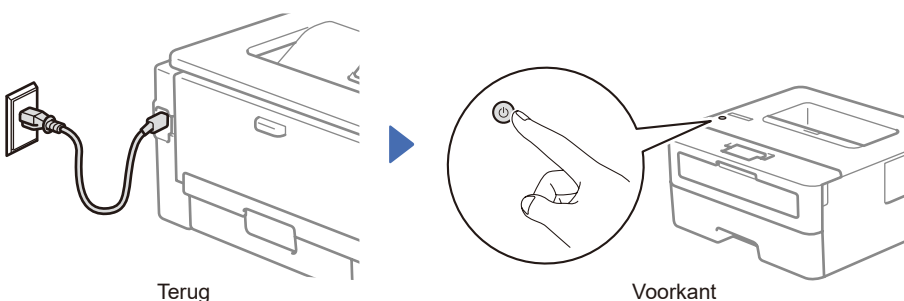
1 Verwijder het verpakkingsmateriaal en plaats de tonercartridge en de drumeenheid



2 Plaats papier in de papierlade



3 Sluit het netsnoer aan en zet het apparaat aan

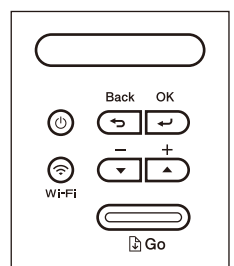


OPMERKING:

Voordat u het netsnoer aansluit, zoekt u het etiket met het serienummer op de achterzijde of zijkant van het apparaat. Noteer dit nummer voor de productregistratie en garantieondersteuning.

4 Selecteer uw taal (indien nodig)

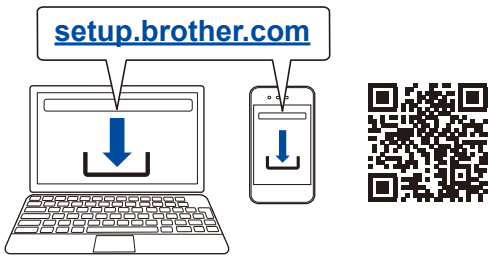
1. Druk op ▼ of ▲ om [Initial Setup] (Stand.instel.) te selecteren en druk vervolgens op **OK**.
2. Druk op ▼ of ▲ om [Local Language] (Taalkeuze) te selecteren en druk vervolgens op **OK**.
3. Druk op ▼ of ▲ om uw taal te selecteren en druk vervolgens op **press OK**.



5 Sluit uw computer of mobiele apparaat aan op uw apparaat

Volg deze stappen om de installatie te voltooien met een van de verbindingstypes die beschikbaar zijn op uw apparaat.

Ga naar setup.brother.com om de Brother-software te downloaden en installeren.



▶ **Volg de aanwijzingen op het scherm en opdrachten.**

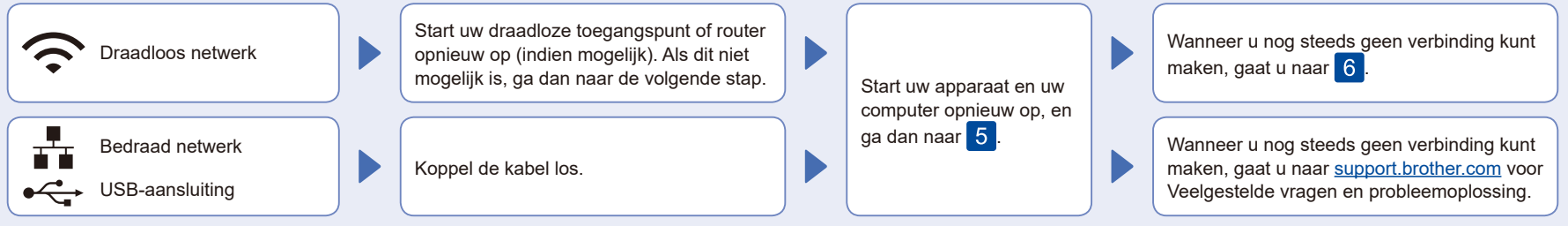
Instellen voltooid

U kunt nu afdrucken met uw apparaat.

Belangrijke mededeling voor netwerkbeveiliging:

Het standaardwachtwoord voor het beheer van de apparaatinstellingen vindt u op de achterzijde van het apparaat bij "Pwd". We raden u aan het standaardwachtwoord onmiddellijk te wijzigen om ongeautoriseerde toegang tot het apparaat te voorkomen.

Geen verbinding? Controleer het volgende:

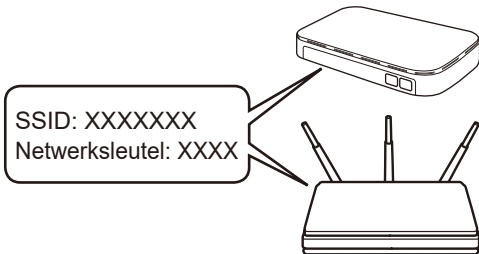


6 De draadloze verbinding handmatig instellen (draadloze modellen)

Als de draadloze instelling mislukt, probeer de verbinding dan handmatig in te stellen.

Zoek op uw draadloze toegangspunt of router op wat uw SSID (netwerknnaam) en netwerksleutel (wachtwoord) zijn en noteer deze gegevens in onderstaande tabel.

SSID (netwerknnaam)	
Netwerksleutel (wachtwoord)	



Om elke menuoptie te selecteren, drukt u op ▲ of ▼ en daarna drukt u op OK om te bevestigen.

Selecteer [Netwerk] > [WLAN (Wi-Fi)] > [Netwerk vinden]. Volg de instructies op het LCD-display.

Selecteer de SSID (netwerknnaam) voor uw toegangspunt of router en voer de netwerksleutel (het wachtwoord) in.

Houd ▲ of ▼ ingedrukt (of druk er herhaaldelijk op) om een van de volgende tekens te selecteren:

0123456789abcdefghijklmnopqrstuvwxyz
 ABCDEFGHIJKLMNOPQRSTUVWXYZ
 (spatie)!"#\$%&'()*+,-./:;<=>@[\] ^ _ { } ~

Wanneer de draadloze instelling is gelukt, wordt [Verbonden] op de LCD-display weergegeven.

▶ Ga naar **5** om de software te installeren.

Als u deze gegevens niet kunt vinden, raadpleegt u uw netwerkbeheerder of de fabrikant van het draadloze toegangspunt of router.

Wanneer het instellen niet is gelukt, start u uw Brother-apparaat en uw draadloze toegangspunt of router opnieuw op, en herhaalt u **6**. Als het nog steeds mislukt, ga dan naar support.brother.com.