

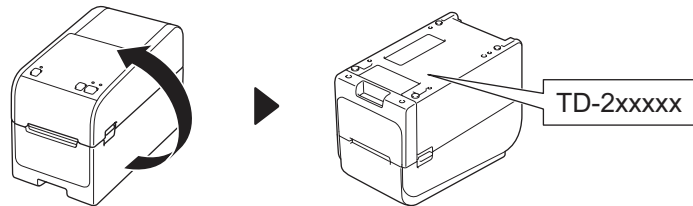
brother LABEL PRINTER

D02KY5001



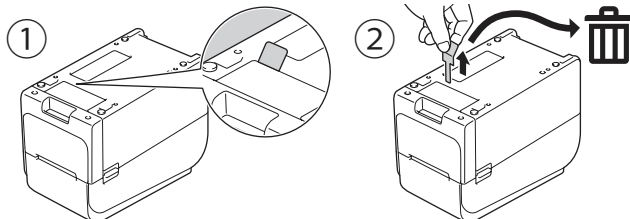
**TD-2310D/TD-2320D/TD-2350D/TD-2320DF/
TD-2350DF/TD-2320DSA/TD-2350DSA/
TD-2350DFSA**

1



**TD-2320D
TD-2350D
TD-2320DF
TD-2350DF
TD-2320DSA
TD-2350DSA
TD-2350DFSA**

**+
CR2032**



**Quick Setup Guide / Installationsanleitung / Guide d'installation rapide / Installatiehandleiding /
Guida di installazione rapida / Guía de configuración rápida / Guia de Instalação Rápida /
Hurtig installationsvejledning / Pika-asennusopas / Hurtigstartguide / Snabbguide /
Stručný návod k obsluze / Gyors telepítési útmutató / Podręcznik szybkiej obsługi /
Ръководство за бързо инсталиране / Ghid de instalare și configurație rapidă /
Stručný návod na obsluhu / Kratki korisnički priručnik / Priročnik za hitro pripravo /
快速安裝指南 / 快速安裝指南 / かんたん設置ガイド**

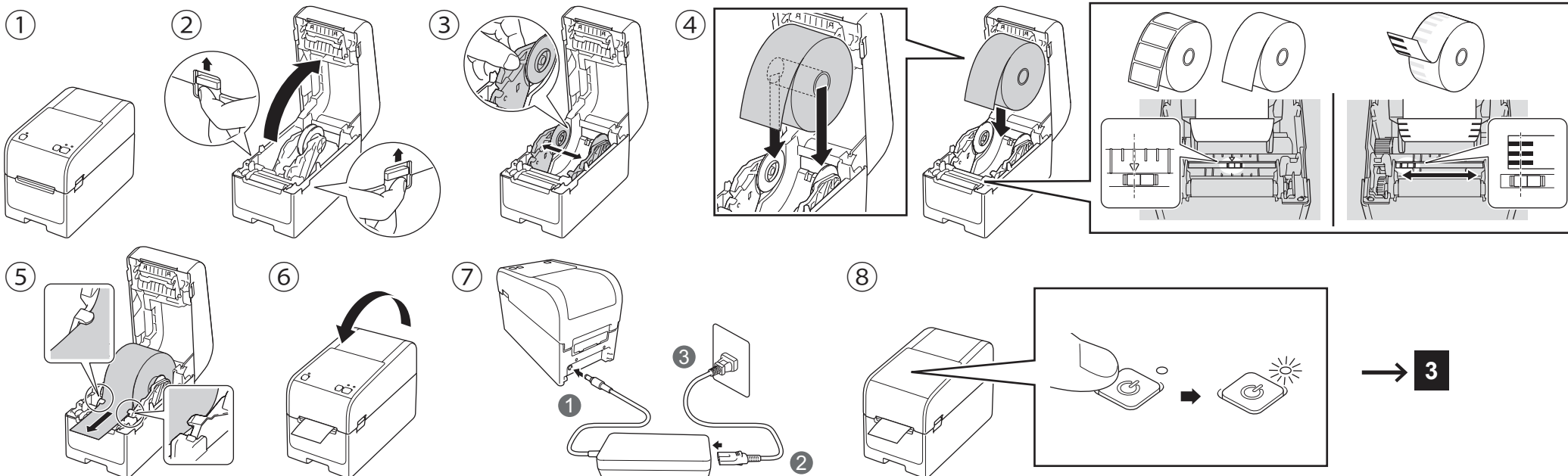
| TD-2310D | ✓ | ✓ | ✓ | ✗ |
|--------------------|---|---|---|---|
| TD-2320D | ✓ | ✓ | ✓ | ✗ |
| TD-2350D | ✓ | ✓ | ✓ | ✗ |
| TD-2320DF | ✓ | ✓ | ✓ | ✓ |
| TD-2350DF | ✓ | ✓ | ✓ | ✓ |
| TD-2320DSA | ✓ | ✓ | ✓ | ✗ |
| TD-2350DSA | ✓ | ✓ | ✓ | ✗ |
| TD-2350DFSA | ✓ | ✓ | ✓ | ✓ |

* See the User's Guide for instructions on how to replace Media Roll Holders.
* Anweisungen zum Auswechseln der Rollenhalter finden Sie im Benutzerhandbuch.
* Consultez le Guide utilisateur pour les instructions de remplacement des supports de rouleau.
* Zie de gebruikershandleiding voor instructies over het vervangen van mediarolhouders.
* Per le istruzioni su come sostituire i supporti dei rotoli di carta, consultate la Guida dell'utente.
* Consulta la Guía de usuario para obtener información sobre cómo sustituir los soportes de rollo.
* Consulte o Manual de utilizador para obter informação sobre como substituir os suportes do rolo.
* Se brugsanvisningen, for vejledning til hvordan du udskifter medierulleholder.
* Katso käyttöohjeesta miten ulkoinen rullapidike asennetaan.
* Se brukerhåndboken for instruksjoner om hvordan du bytter ut medierullholder.
* Se bruksanvisningen för instruktioner om hur du byter ut hållarna för medierullen.
* Pokyny jak vyměnit držáky role médií naleznete v Uživatelské příručce.
* A szalagtekercs-tartók cseréjére vonatkozó utasításokat a Felhasználói kézikönyvben találja.
* Zapoznaj się z Podręcznikiem użytkownika, aby uzyskać instrukcje dotyczące wymiany uchwyty na rolkę z nośnikiem.
* Вижте Ръководството на потребителя за инструкции как да смените държачите за ролки.
* Consultați Ghidul utilizatorului pentru instrucțiuni despre cum să înlocuiți suporturile pentru role media.
* Pozrite Priručku korisnika o hľadom výmeny držáka roliek médií.
* Za informacije o tome kako zamijeniti nosač role, pogledajte korisnički priručnik.
* Za informacije o tem, kako zamenjati nosilec role, glejte priročnik za uporabnike.
* 关于如何更换标签卷支架的说明，请参阅用户指南。
* 關於如何更換標籤卷支架的說明，請參閱使用者指南。
* ロールホルダーの交換方法については、ユーザズガイドを参照してください。

TD-2310D/TD-2320D/TD-2350D/TD-2320DSA/TD-2350DSA → 2a

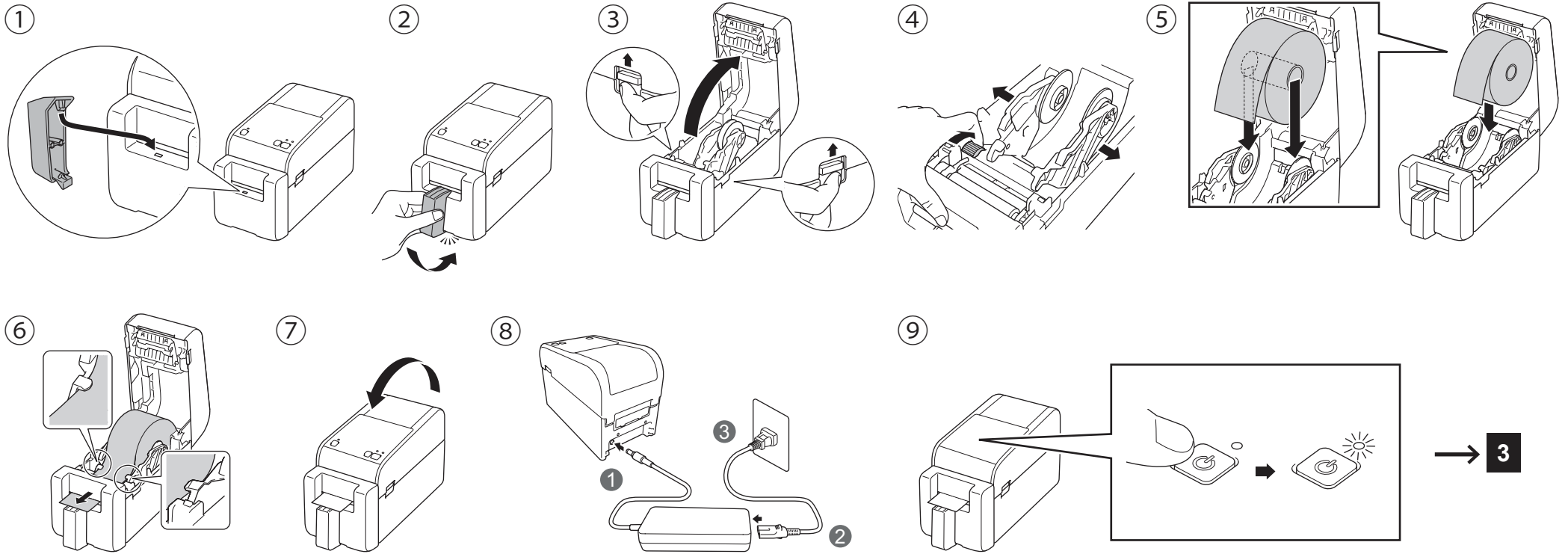
TD-2320DF/TD-2350DF/TD-2350DFSA → 2b

2a TD-2310D/TD-2320D/TD-2350D/TD-2320DSA/TD-2350DSA



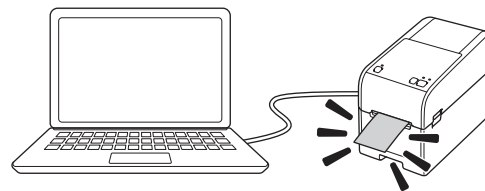
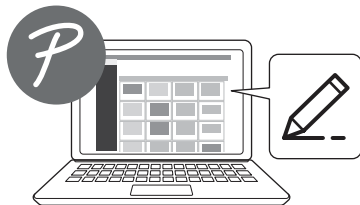
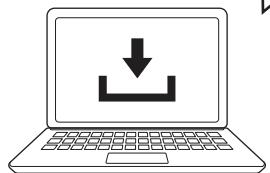
3

2b TD-2320DF/TD-2350DF/TD-2350DFSa



3

install.brother



support.brother.com/manuals



support.brother.com/g/d/f5fg

