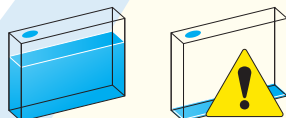
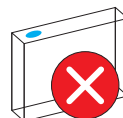


De meeste nieuwe Epson cartridges zijn voorzien van een chip. Deze chip houdt het inktniveau in de cartridge bij. Als de cartridge bijna leeg is, krijgt u een melding op uw scherm dat u de cartridge dient te vervangen. De Epson chip houdt echter wel erg grote marges aan, er is immers nog veel rest-inkt in de cartridge. Als u de chip reset, kunt u wel de volledige inhoud van de cartridge gebruiken. Dit kan soms wel tot 30% schelen! De chipresetter is geschikt voor originele en compatible Epson cartridges. Resetten kan alleen zolang de cartridge niet helemaal leeg is. Raadpleeg hiervoor de Epson status monitor. Reset de cartridge voordat deze onder een inktniveau van 25% raakt.

Resetten aanbevolen:



Resetten niet meer mogelijk:



Voor dunne, smalle Epson cartridges

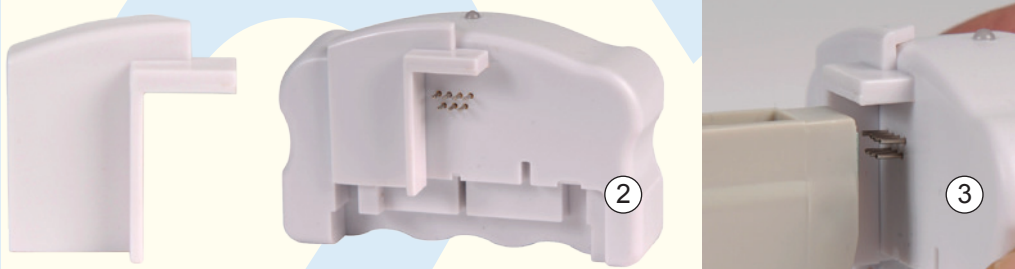
Stap 1

Kies, afhankelijk van het type cartridge, het juiste bijgeleverde clipje.

Voor cartridges T0711, T0712, T0713, T0714, T0801, T0802, T0803, T0804, T0805, T0806, T1001, T1002, T1003 en T1004 gebruikt u het kleine clipje.



Voor de andere smalle cartridges gebruikt u het grote clipje.



Stap 2 monteer het clipje op de chipresetter.

Stap 3 Houd de cartridge met de chip tegen de gouden contactpuntjes op de chipresetter gedrukt tot het rode lampje knippert. Zorg dat het contact niet verbroken wordt.

Stap 4 Na een paar seconden zal het rode lampje groen worden. De chip van de cartridge is nu gereset.

Voor dikke, brede Epson cartridges

Stap 1 Gebruik de resetter zonder een van de clipjes. Houd de cartridge met de chip tegen de gouden contactpuntjes op de chipresetter gedrukt tot het rode lampje knippert. Zorg dat het contact niet verbroken wordt.

Stap 2 Na een paar seconden zal het rode lampje groen worden. De chip van de cartridge is nu gereset.



Wat te doen als het lampje niet gaat branden:

De chipresetter maakt geen goed contact met de cartridge. Probeer de cartridge opnieuw tegen de chipresetter te drukken en zorg dat de gouden contactpuntjes goed met de chip contact maken. Probeer de cartridge en de chipresetter iets van elkaar te verschuiven om beter contact te krijgen.

Wat te doen als het rode lampje niet groen wordt na een paar seconden:

De chip van de cartridge kan vuil of beschadigd zijn. Maak deze schoon met een doekje en zorg dat u de chip niet met uw vingers aanraakt.