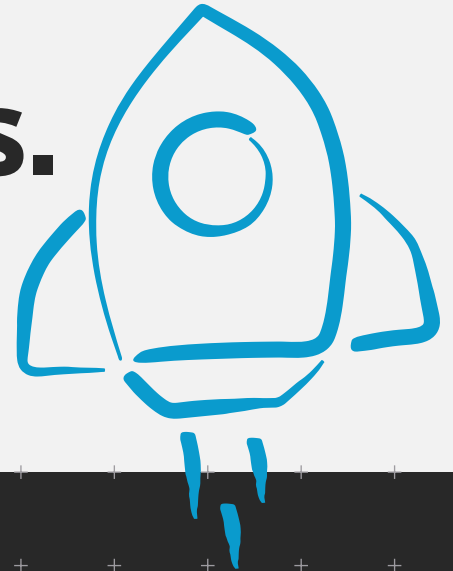


Optimale en veilige workflows.



ECOSYS MA6000ifx-serie



A4 monochrome MFP's

45-60 pagina's per minuut A4

Dubbelzijdig printen en scannen

1.200x1.200 dpi resolutie

Mobiel printen

Flexibiliteit voor uw workflows

De **ECOSYS MA6000ifx-serie** is ideaal voor kleine tot middelgrote werkgroepen en organisaties en het perfecte gereedschap voor de moderne professional. Deze compacte en veelzijdige multifunctionele printers hebben **de juiste balans** tussen compactheid, uitvoer kwaliteit, productiviteit en gegevensbeveiliging.

Om succesvol hybride te kunnen werken hebben uw medewerkers middelen nodig om kwalitatief, productief en veilig te werken, ongeacht hun werklocatie.

De belangrijkste kenmerken van de ECOSYS MA6000ifx-serie:



Hoge productiviteit

Maximaal 60 afdrucken per minuut, dus perfect voor werkplekken waar behoefte is aan snelheid.



Uitstekende beschikbaarheid

Een robuust ontwerp zorgt voor betrouwbaarheid. De meervoudige papierinvoerdetectie voorkomt stilstand.



Bekroonde beveiliging

Onze beveiliging werkt op meerdere niveaus en zorgt voor de bescherming van uw bedrijfsdocumenten.



Maximale efficiency

Kwaliteitsafdrucken, -kopieën en -scans maken en toch minder energie verbruiken.



Kwaliteit die lang meegaat

Deze modellen maken prachtige afdrucken, met scherpe teksten en fijne lijnen.



Flexibele workflows

Dankzij mobiele afdruckmogelijkheden kunnen medewerkers op elke locatie werken.



Gebruiksvriendelijk

De intuïtieve interface maakt het eenvoudig om taken snel uit te voeren.



De perfecte afmeting

Door hun compacte ontwerp zijn deze machines ook ideaal voor kleinere werkplekken of thuishkantoren.

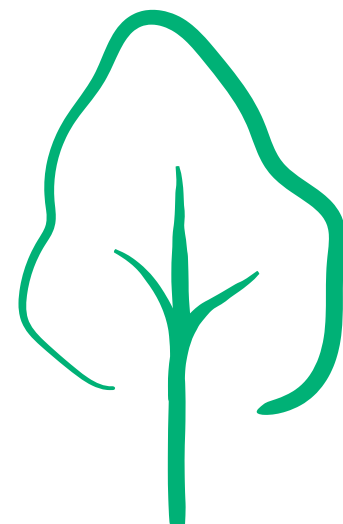
De ECOSYS MA6000ifx-serie is de **nieuwste serie** met onze beroemde ECOSYS-technologie. Met een afdruckvolume van maximaal **300.000** pagina's per maand en een standaard papiercapaciteit van 600 vel, die kan worden uitgebreid tot 2.600 vel, is **de ECOSYS MA6000ifx-serie zeer geschikt voor organisaties waar zowel kwantiteit als kwaliteit wordt gevraagd.**



Duurzaam succes

Het juiste doen als mens vormt de kern van onze filosofie - het stuurt ons vandaag en inspireert ons na te denken over de toekomst, waardoor wij steeds proberen het beste te doen voor onze klanten en de wereld om ons heen.

De ECOSYS-technologie van Kyocera is al meer dan 30 jaar toonaangevend op het gebied van duurzaam printen. Het bewijst dat printen met een steeds lager energieverbruik mogelijk is. Met ECOSYS hoeven bedrijven die hun elektriciteitsrekening onder controle willen houden niet langer te kiezen tussen kwaliteit en productiviteit.



Energiezuinig

Laag energieverbruik, ook bij hoge afdrukvolumes.



Minder overhead

Lagere energiekosten maken geld vrij voor investeringen.



Duurzame kwaliteit

De kosten voor onderhoud blijven tot een minimum beperkt.



Minder afval

Dankzij het ECOSYS-systeem hoeft alleen toner te worden vervangen.

De ECOSYS MA6000ifx-serie combineert **innovatie** met **het beste van de ECOSYS-technologie** op het gebied van duurzaamheid.

Optimale veiligheid

Bedrijven worden steeds vaker geconfronteerd met nieuwe cyberdreigingen. Hybride werken heeft geleid tot een ongekeerde mobiliteit. Als het aantal externe machines dat verbinding maakt met gedeelde netwerken toeneemt, **zouden organisaties moeten heroverwegen hoe ze hun vertrouwelijke informatie beschermen**. Veel van de tools die een paar jaar geleden het werk deden, zijn niet langer opgewassen tegen nieuwe, complexere beveiligingsdreigingen.

De ECOSYS MA6000ifx-serie heeft het allerbeste op het gebied van moderne gegevensbeveiliging aan boord. **Onze beveiliging is erkend door Keypoint Intelligence** voor de uitstekende bescherming die deze printers bieden.



Strikte toegang

Alleen bevoegde gebruikers hebben toegang tot uw ECOSYS-machines, zodat uw gegevens veilig blijven.



Volledige inzichtelijkheid

Met SIEM kunt u met machinebewaking direct ongeoorloofde activiteiten en potentiële bedreigingen opsporen.



Beveiligde e-mail

S/MIME-codering geeft extra bescherming aan e-mails en bijlagen, twee belangrijke doelwitten voor hackers.



Integriteit van gegevens

TLS 1.3 voegt verdere versleuteling toe aan uw workflows en houdt gegevens achter slot en grendel.



Automatisch certificaat

SCEP neemt de pijn rond het ophalen van certificaten weg. Bespaar tijd en verlaag uw IT-kosten.



ALGEMEEN

KYOCERA ECOSYS Laser monochrome multifunctional HyPAS™ solution platform
Bedieningspaneel: 17,8 cm (7 inch) kleurentouchscreen, luidspreker voor taakmelding, kantelmechanisme
Type: desktop
Printsnelheid: tot 45 pagina's A4 per minuut; Dubbelzijdige printsnelheid: 22,5 pagina's per minuut A4
Dubbelzijdige kopieersnelheid: 22,5 pagina's per minuut A4
Resolutie: 1.200 x 1.200 dpi (printen); 600 x 600 dpi (scannen/kopiëren)
Aanbevolen printvolume: 20.000 pagina's per maand
Maximale printvolume: 150.000 pagina's per maand
Maximale levensduur: 900.000 pagina's of 5 jaar
Scanvolume: max. 1.800 pagina's per maand
Opwarmtijd: 23 seconden of minder
Tijd tot eerste print: 5,3 seconden of minder
Tijd tot eerste kopie: 7 seconden of minder (glasplaat); 6 seconden of minder (DP)
CPU: ARM Cortex-A53 Dual core 1.4GHz.
Geheugen: standaard 1,5GB; maximaal 3,5GB (optioneel)
Standaard interfaces: USB 2.0 (Hi-Speed), 1 x USB Host Interface, Gigabit Ethernet (10BaseT/100BaseTX/1000BaseT), optioneel Wireless LAN (IEEE 802.11b/g/n), 1 x eKUIO slot voor optionele interne printserver of SSD harddisc, slot voor optionele SD-kaart
Geïntegreerde accounting: 100 afdelingscodes
Afmetingen (B x D x H): zonder verpakking: 475 x 476 x 575 mm (zonder uitsteeksels); 475 x 476 x 575 mm (met uitsteeksels); met verpakking: 607 x 570 x 695 mm
Gewicht: zonder verpakking: circa 23 kg (inclusief toner) circa 22,5 kg (zonder toner); met verpakking: 30 kg
Stroomvoorziening: 220/240 VAC, 50/60 Hz
Stroomverbruik:
 ECOSYS MA4500ix
 Printen: 591,9 W
 Kopiëren: 599,4 W
 Stand-by: 57,2 W
 Spaarstand: 35 W
 Slaapstand: 0,5 W
 ECOSYS MA4500ifx
 Printen: 626,3 W
 Kopiëren: 563,8 W
 Stand-by: 56,3 W
 Spaarstand: 36,3 W
 Slaapstand: 0,5 W
Geluid (geluidsdruk: ISO 7779/ISO 9296)
 Kopiëren/printen: 54 dB (A)
 Stand-by: 30 dB (A)
Carificering GS, TÜV, CE
 Deze printer is geproduceerd volgens de kwaliteitsnorm ISO 9001 en milieunorm ISO 14001.

PAPIERVERWERKING

Alle vermelde papierhoeveelheden zijn gebaseerd op een papierdikte van max. 0,11 mm. Gebruik door KYOCERA aanbevolen papier onder normale omgevingsomstandigheden.
Invoercapaciteit: multifunctionele lade: 100 vel, 60 tot 220 g/m², A4, A5, A6, B5, B6, letter, legal, folio, custom (70 x 140 tot 216 x 356 mm), bannerpapier tot 915 mm standaard universele papercassette: 500 vel, 60–120 g/m², A4, A5, B5, letter, legal, folio, custom (140 x 210 tot 216 x 356 mm) maximale invoercapaciteit met opties: 2.600 vel
Standaard duplexfunctie: 60 tot 120 g/m², A4, A5, B5, letter, legal, custom (140x 210 mm tot 216 x 356 mm).
Standaard duplex documentfoevoer, 75 vel, 50–120 g/m², A4, A5, A6, B5, Letter, legal, custom (105 x 148 tot 216 x 356 mm)
Uitvoercapaciteit: maximaal 250 vel bedrukte zijde onder

PRINTFUNCTIES

Controllertaal: PRESCRIBE
Emulaties: PCL6 (Sc/XL), KPDL3 (PostScript 3 compatibel), PDF Direct Print, XPS Direct Print, AES support, TIFF/JPEG Direct Print Support, Open XPS, URF, PWG Raster, PCLm, Line Printer, IBM Proprinter, Epson LQ-850
Besturingssystemen: alle huidige Windows besturingssystemen, MAC OS X versie 10.9 of hoger, Chrome OS, Linux, evenals andere besturingssystemen op aanvraag
Lettertypes/barcodes: 93 contourlettertypes (PCL6, KPDL3), 4 lettertypes (Calibri), 4 lettertypes (Cambria), 1 Bitmap font, 45 types één-dimensionale barcodes, 1 type van twee-dimensionale barcode (PDF417).
Printfuncties: PDF Direct Print, Internet printing IPP 1.0, E-mail printing, WSD print, beveiligd printen IPP via TLS, lokaal en netwerk authenticatie, netwerk data encryptie IPsec, HTTPS, LDAP via TLS, SNMPv3, SMTP over TLS, POP via TLS, Encrypted PDF Direct Print, Universal Print, printen via Chrome OS
Ondersteunt mobiel printen: KYOCERA Mobile Print app voor iOS en Android, AirPrint, Mopria, Microsoft Universal Print, Wi-Fi (optioneel)

KOPIEFUNCTIES

Maximaal formaat origineel: A4/Legal
Continu kopiëren: 1–999
Zoombereik: 25–400% in stappen van 1%
Vaste vergrotingsverhoudingen: 7 verkleinings-/5 vergrotingspercentages
Beeldafstellingen: tekst + foto, foto, tekst, tabel/kaart, geprint document
Opties: elektronisch sorteren (collate), ID card, 2in1, 4in1, automatisch cassette wisselen, blanco vel overslaan, regel overslaan, DP automatisch bijsnijden

SCANFUNCTIES

Functionaliteit: scan-to-email, scan-to-FTP, scan-to-SMB, scan to USB Host, Network TWAIN, WIA, WSD scan, Chrome OS (scan), AirPrint, Mopria.
Scansnelheid: 60 ipm (300 dpi, A4, zwart-wit); 40 ipm (300 dpi, A4 kleur)
Scansnelheid dubbelzijdig: 26 ipm (300dpi, A4, zwart-wit); 17 ipm (300 dpi, A4, kleur)
Scanresolutie: 600, 400, 300, 200 dpi; 256 grijschalen per kleur
Maximaal scanformaat: A4, legal, bannerpapier (maximaal 915mm)
Herkenning origineel: tekst, foto, tekst + foto, lichte tekst, geoptimaliseerd voor OCR
Bestandtypes: TIFF/JPEG, XPS, Open XPS, PDF, PDF/A, PDF/A-1a/b, PDF/A-2a/b/u, Encrypted PDF, hoge compressie PDF
Compressiemethode: MMR/JPEG
Opties: banner scannen, kleurenscaan, geïntegreerd adresboek, Active Directory support, versleutelde gegevens overdracht, tegelijk verzenden (e-mail, fax, SMB/FTP folder, print) in één keer, blanco vel overslaan

FAXFUNCTIES (ECOSYS MA4500ifx)

Compatibiliteit: super G3
Modemsnelheid: maximaal 33.6 kbps
Transmissietijd: maximaal 3 seconden (JBIG).
Scansnelheid: 2,0 seconden of minder
Adresboek: 200 contacten
Scandichtheid:
 Normaal: 8 dot/mm x 3.85 regel/mm (200 x 100 dpi)
 Fijn: 8 dot/mm x 7.7 regel/mm (200 x 200 dpi)
 Superfijn: 8 dot/mm x 15.4 regel/mm (200 x 400 dpi)
 Ultrafijn: 16 dot/mm x 15.4 regel/mm (400 x 400 dpi)
 Halftoon: 256 grijschalen

Maximaal formaat origineel: A4/Legal, Banner (maximaal 915 mm)
Compressiemethode: JBIG, MMR, MR, MH
Ontvangst geheugen: 256 vel of meer
Functies: faxen via netwerk, dubbelzijdige verzending en ontvangst, encrypted verzending en ontvangst, verzenden naar meerdere bestemmingen, uitzenden

VERBRUIKSMATERIALEN

Capaciteit van de toner is in overeenstemming met ISO/IEC 19752
TK-3300 tonerkit: microfijne toner zwart voor 14.500 pagina's A4 capaciteit starttoner is 6.000 pagina's A4

OPTIES

PF-3110 papercassette (maximaal 4 units): maximaal 500 vel, 60 - 120 g/m²; A4, A5, B5, letter, legal, custom (92 x 162 mm - 216 x 356 mm)
CB-360W-B onderzetkast: hout met opbergtruimte, circa 380 x 411 x 508 mm (BxDxH)
CB-365W-B onderzetkast: hout met opbergtruimte, circa 380 x 411 x 254 mm (BxDxH)
CA-3100 onderzetplankje op zwenkwielletjes: voor een grotere stabiliteit. Verplicht bij installatie van 4 optionele papierladen.
Geheugenuitbreiding: MM-21(2GB)/MM-20(1GB), DDR3-144pin DIMM
Opslag voor eenvoudig documentbeheer:
 HD-17 SSD harddisk: 64GB
 HD-18 SSD harddisk: 256GB
 HD-19 SSD harddisk: 512GB

BEVEILIGING

Data Security standaard
UG-33: ondersteunt ThinPrint
UG-50: TPM (Trusted Platform Module)
USB IC Card Reader + Card Authentication Kit (B): Ondersteuning voor verschillende authenticatiesleutels beschikbaar.
 De kaarthouder is standaard.
Optionele interface:
IB-37: Wireless LAN (802.11b/g/n, 2.4-GHz and 5-GHz) met Wi-Fi Direct
IB-50: Gigabit-Ethernet board 10 BaseT/100 BaseTX/1,000 BaseT

GARANTIE

Standaard 2 jaar garantie. KYOCERA garandeert de drum en developer 3 jaar of 300.000 pagina's (wat het eerst komt), mits elke machine wordt gebruikt en gereinigd volgens de service-instructies.

KYOCERA LIFE

Tot 5 jaar on-site garantie-uitbreidingen beschikbaar voor product en opties.

INHOUD VERPAKKING

Basissysteem, voorgeïnstalleerd starttoner, afvaltonerbak, gebruikersdocumenten, stroomkabel

¹ Deze machine is niet ontworpen om de gespecificeerde volumes bij continu gebruik te bereiken. De maximale volumes hebben betrekking op het gebruik van de print- of scaneenheid en omvatten het gebruik voor de print-, kopieer- en scanfuncties. Opmerking: In deze context komt een gekopieerde pagina overeen met een gescande en een afgedrukte pagina.

ECOSYS staat voor ECOlogy, EConomy en SYStem printing. Deze modellen hebben duurzame componenten en zijn ontworpen voor duurzaamheid en lage totale eigendomskosten (onderhoud, administratie en verbruiksartikelen). Dankzij het cartridgevrije systeem hoeft alleen de toner te worden vervangen. Door het modulaire ontwerpconcept kunt u naar behoefte workflowverbeterende functies toevoegen. Geïntegreerde systeemsoftware zorgt voor langdurige netwerkoverschrijdende compatibiliteit. Onze duurzame componenten kosten u en het milieu minder.



ALGEMEEN

KYOCERA ECOSYS Laser monochrome multifunctional HyPAS™ solution platform
Bedieningspaneel: 177,8 mm (7 inch) kleurentouchscreen, luidspreker voor taakmelding, kantelmecanisme
Type: desktop
Printsnelheid: tot 45 pagina's A4 per minuut; Dubbelzijdige printsnelheid: 22,5 pagina's per minuut A4
Dubbelzijdige kopieersnelheid: 22,5 pagina's per minuut A4
Resolutie: 1.200 x 1.200 dpi (printen); 600 x 600 dpi (scannen/kopieëren)
Aanbevolen printvolume: 20.000 pagina's per maand
Maximale printvolume: 150.000 pagina's per maand
Maximale levensduur: 900.000 pagina's of 5 jaar
Scanvolume: max. 1.800 pagina's per maand
Opwarmtijd: 23 seconden of minder
Tijd tot eerste print: 5,3 seconden of minder
Tijd tot eerste kopie: 7 seconden of minder (glasplaat); 6 seconden of minder (DP)
CPU: ARM Cortex-A53 Dual core 1.4GHz.
Geheugen: standaard 1,5GB; maximaal 3,5GB (optioneel)
Standaard interfaces: USB 2.0 (Hi-Speed), 1 x USB Host Interface, Gigabit Ethernet (10BaseT/100BaseTX/1000BaseT), optioneel Wireless LAN (IEEE 802.11b/g/n), 1 x eKUIO slot voor optionele interne printserver of SSD harddisc, slot voor optionele SD kaart
Geïntegreerde accounting: 100 afdelingscodes
Afmetingen (B x D x H): zonder verpakking: 475 x 476 x 575 mm (zonder uitsteeksel); 475 x 476 x 575 mm (met uitsteeksel); met verpakking: 607 x 570 x 695 mm
Gewicht: zonder verpakking: circa 23 kg (inclusief toner) circa 22,5 kg (zonder toner); met verpakking: 30 kg
Stroomvoorziening: 220/240 VAC, 50/60 Hz
Stroomverbruik:
ECOSYS MA4500ix
 Printen: 591,9 W
 Kopieëren: 599,4 W
 Stand-by: 57,2 W
 Spaarstand: 35 W
 Slaapstand: 0,5 W
ECOSYS MA4500ifx
 Printen: 626,3 W
 Kopieëren: 563,8 W
 Stand-by: 56,3 W
 Spaarstand: 36,3 W
 Slaapstand: 0,5 W
Geluid (geluidsdruk: ISO 7779/ISO 9296)
 Kopieëren/printen: 54 dB (A)
 Stand-by: 30 dB (A)
Certificering GS, TÜV, CE
 Deze printer is geproduceerd volgens de kwaliteitsnorm ISO 9001 en milieunorm ISO 14001

PAPIERVERWERKING

Alle vermelde papierhoeveelheden zijn gebaseerd op een papierdikte van max. 0,11 mm. Gebruik door KYOCERA aanbevolen papier onder normale omgevingsomstandigheden.
Invoer capaciteit: multifunctionele lade: 100 vel, 60 tot 220 g/m², A4, A5, A6, B5, B6, letter, legal, folio, custom (70 x 140 tot 216 x 356 mm), bannerpapier tot 915 mm standaard universele papercassette: 500 vel, 60–120 g/m², A4, A5, B5, letter, legal, folio, custom (140 x 210 tot 216 x 356 mm) maximale invoer capaciteit met opties: 2.600 vel
Standaard duplexfunctie: 60 tot 120 g/m², A4, A5, B5, letter, legal, custom (140x 210 mm tot 216 x 356 mm).
Standaard duplex documentfoevoer: 75 vel, 50–120 g/m², A4, A5, A6, B5, letter, legal, custom (105 x 148 tot 216 x 356 mm)
Uitvoer capaciteit: maximaal 250 vel bedrukte zijde onder

PRINTFUNCTIES

Controllertaal: PRESCRIBE
Emulaties: PCL6 (Sc/XL), KPDL3 (PostScript 3 compatibel), PDF Direct Print, XPS Direct Print, AES support, TIFF/JPEG Direct Print Support, Open XPS, URF, PWG Raster, PCLm, Line Printer, IBM Proprinter, Epson LQ-850
Besturingssystemen: alle huidige Windows besturingssystemen, MAC OS X versie 10.9 of hoger, Chrome OS, Linux, evenals andere besturingssystemen op aanvraag
Lettertypes/barcodes: 93 contourlettertypes (PCL6, KPDL3), 4 lettertypes (Calibri), 4 lettertypes (Cambria), 1 Bitmap font, 45 types één-dimensionale barcodes, 1 type van twee-dimensionale barcode (PDF417).
Printfuncties: PDF Direct Print, Internet printing IPP 1.0, E-mail printing, WSD print, beveiligd printen IPP via TLS, lokaal en netwerk authenticatie, netwerk data encryptie IPsec, HTTPS, LDAP via TLS, SNMPv3, SMTP over TLS, POP via TLS, Encrypted PDF Direct Print, Universal Print, printen via Chrome OS
Ondersteunt mobiel printen: KYOCERA Mobile Print app voor iOS en Android, AirPrint, Mopria, Microsoft Universal Print, Wi-Fi (optioneel)

KOPIERFUNCTIES

Maximaal formaat origineel: A4/Legal
Continu kopiëren: 1–999
Zoombereik: 25–400% in stappen van 1%
Vaste vergrotingsverhoudingen: 7 verkleinings-/5 vergrotingspercentages
Beeldafstellingen: tekst + foto, foto, tekst, tabel/kaart, geprint document
Opties: electronisch sorteren (collate), ID card, 2in1, 4in1, automatische cassette wisselen, blanco vel overslaan, regel overslaan, DP automatisch bijsnijden

SCANFUNCTIES

Functionaliiteit: scan-to-email, scan-to-FTP, scan-to-SMB, scan to USB Host, Network TWAIN, WIA, WSD scan, Chrome OS (scan), AirPrint, Mopria.
Scansnelheid: 60 ipm (300 dpi, A4, zwart-wit); 40 ipm (300 dpi, A4 kleur)
Scansnelheid dubbelzijdig: 26 ipm (300dpi, A4, zwart-wit); 17 ipm (300 dpi, A4, kleur)
Scanresolutie: 600, 400, 300, 200 dpi; 256 grijschalen per kleur
Maximaal scanformaat: A4, legal, bannerpapier (maximaal 915mm)
Herkenning origineel: tekst, foto, tekst + foto, lichte tekst, geoptimaliseerd voor OCR
Bestandtypes: TIFF/JPEG, XPS, Open XPS, PDF, PDF/A, PDF/A-1a/b, PDF/A-2a/b/u, Encrypted PDF, hoge compressie PDF
Compressiemethode: MMR/JPEG
Opties: banner scannen, kleurenscaan, geïntegreerd adresboek, Active Directory support, versleutelde gegevens overdracht, tegelijk verzenden (e-mail, fax, SMB/FTP folder, print) in één keer, blanco vel overslaan

FAXFUNCTIES (ECOSYS MA4500ifx)

Compatibiliteit: super G3
Modemsnelheid: maximaal 33.6 kbps
Transmissietijd: maximaal 3 seconden (IBIG).
Scansnelheid: 2,0 seconden of minder
Adresboek: 200 contacten
Scandichtheid:
 Normaal: 8 dot/mm x 3.85 regel/mm (200 x 100 dpi)
 Fijn: 8 dot/mm x 7.7 regel/mm (200 x 200 dpi)
 Superfijn: 8 dot/mm x 15.4 regel/mm (200 x 400 dpi)
 Ultrafijn: 16 dot/mm x 15.4 regel/mm (400 x 400 dpi)
 Halftoon: 256 grijschalen

Maximaal formaat origineel: A4/Legal, Banner (maximaal 915 mm)
Compressiemethode: IBIG, MMR, MR, MH
Ontvangst geheugen: 256 vel of meer
Functies: faxen via netwerk, dubbelzijdige verzending en ontvangst, encrypted verzending en ontvangst, verzenden naar meerdere bestemmingen, uitzenden

VERBRUIKSMATERIALEN

Capaciteit van de toner is in overeenstemming met ISO/IEC 19752
TK-3300 tonerkit: microfijne toner zwart voor 14.500 pagina's A4 capaciteit starttoner is 6.000 pagina's A4

OPTIES

PF-3110 papercassette (maximaal 4 units): maximaal 500 vel, 60 - 120 g/m², A4, A5, B5, letter, legal, custom (92 x 162 mm - 216 x 356 mm)
CB-360W-B onderzetkast: hout met opbergruimte, circa 380 x 411 x 508 mm (BxDxH)
CB-365W-B onderzetkast: hout met opbergruimte, circa 380 x 411 x 254 mm (BxDxH)
CA-3100 onderzetplankje op zwenkwielletjes: voor een grotere stabiliteit. Verplicht bij installatie van 4 optionele papierladen.
Geheugenuitbreiding: MM-21(2GB)/MM-20(1GB), DDR3-144pin DIMM
Opslag voor eenvoudig documentbeheer:
 HD-17 SSD harddisk: 64GB
 HD-18 SSD harddisk: 256GB
 HD-19 SSD harddisk: 512GB
Scan Extension Kit (A): Scannen naar doorzoekbare PDF (ingebouwde OCR) of naar MS Office (docx, xlsx, pptx), HD of SD-kaart is nodig.

BEVEILIGING

Data Security standaard
UG-33: ondersteunt ThinPrint
UG-50: TPM (Trusted Platform Module)
USB IC Card Reader + Card Authentication Kit (B): Ondersteuning voor verschillende authenticatie sleutels beschikbaar.
 De kaarthouder is standaard.
Optionele interface:
IB-37: Wireless LAN (802.11b/g/n, 2.4-GHz and 5-GHz) met Wi-Fi Direct
IB-50: Gigabit-Ethernet board 10 BaseT/100 BaseTX/1,000 BaseT

GARANTIE

Standaard 2 jaar garantie. KYOCERA garandeert de drum en developer 3 jaar of 300.000 pagina's (wat het eerst komt), mits elke machine wordt gebruikt en gereinigd volgens de service-instructies.

KYOCERA LIFE

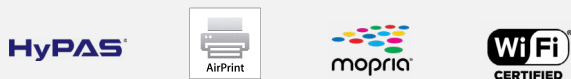
Tot 5 jaar on-site garantie-uitbreidingen beschikbaar voor product en opties.

INHOUD VERPAKKING

Basissysteem, voorgeïnstalleerd starttoner, afvaltonerbak, gebruikersdocumenten, stroomkabel

¹ Deze machine is niet ontworpen om de gespecificeerde volumes bij continu gebruik te bereiken. De maximale volumes hebben betrekking op het gebruik van de print- of scaneenheid en omvatten het gebruik voor de print-, kopieer- en scanfuncties. Opmerking: In deze context komt een gekopieerde pagina overeen met een gescande en een afgedrukte pagina.

ECOSYS staat voor ECOlogy, ECONomy en SYStem printing. Deze modellen hebben duurzame componenten en zijn ontworpen voor duurzaamheid en lage totale eigendomskosten (onderhoud, administratie en verbruiksartikelen). Dankzij het cartridgevrije systeem hoeft alleen de toner te worden vervangen. Door het modulaire ontwerpconcept kunt u naar behoefte workflowverbeterende functies toevoegen. Geïntegreerde systeemsoftware zorgt voor langdurige netwerkoverschrijdende compatibiliteit. Onze duurzame componenten kosten u en het milieu minder.



ALGEMEEN

KYOCERA ECOSYS laser monochrome multifunctional HyPAS™ solution platform
Bedieningspaneel: 177,8 mm (7 inch) kleurentouchscreen, luidspreker voor taakmelding, kantelmechanisme
Type: desktop
Printsnelheid: tot 55 pagina's per minuut A4
 Dubbelzijdige printsnelheid: 39,5 pagina's per minuut A4
 Dubbelzijdige kopieersnelheid: 39,5 pagina's per minuut A4
Resolutie: 1.200 x 1.200 dpi (printen); 600 x 600 dpi (scannen/kopiëren)
Aanbevolen printvolume: 27.500 pagina's per maand
Maximale printvolume: 250.000 pagina's per maand
Maximale levensduur: 1.000.000 pagina's of 5 jaar
Scanvolume: maximaal 4.800 pagina's per maand
Opwarmtijd: 25 seconden of minder
Tijd tot eerste print: 4,5 seconden of minder
Time to first copy: 7 seconden of minder (glasplaat); 6 seconden of minder (DP)
CPU: ARM Cortex-A53 Dual core 1.4GHz.
Geheugen: standaard 1,5GB; maximaal 3,5GB (optioneel)
Standaard interfaces: USB 2.0 (Hi-Speed), 1 x USB Host Interface, Gigabit Ethernet (10BaseT/100BaseTX/1000BaseT), optioneel Wireless LAN (IEEE 802.11b/g/n), 1 x eKUIO slot voor optionele interne printserver of SSD harddisc, slot voor optionele SD kaart
Geïntegreerde accounting: 100 afdelingscodes
Afmetingen (B x D x H): zonder verpakking: 480 x 495 x 590 mm (zonder uitsteeksels)
 480 x 495 x 593 mm (met uitsteeksels), met verpakking: 633 x 570 x 710 mm
Gewicht: zonder verpakking: circa 24,7 kg (inclusief toner) circa 24,1 kg (zonder toner), met verpakking: 32 kg
Stroomvoorziening: 220/240 VAC, 50/60 Hz
Stroomverbruik:
 Printen: 719 W
 Kopiëren: 704,1 W
 Stand-by: 59,8 W
 Spaarstand: 38,3 W
 Slaapstand: 0,6 W
Geluid (geluidsdruk: ISO 7779/ISO 9296):
 Kopiëren/printen: 56 dB (A)
 Stand-by: 30 dB (A)
Certificering GS, TÜV, CE
 Deze printer is geproduceerd volgens de kwaliteitsnorm ISO 9001 en milieunorm ISO 14001

PAPIERVERWERKING

Alle vermelde papierhoeveelheden zijn gebaseerd op een papierdikte van max. 0,11 mm. Gebruik door KYOCERA aanbevolen papier onder normale omgevingsomstandigheden.
Invoercapaciteit: multifunctionele lade: 100 vel, 60 tot 220 g/m², A4, A5, A6, B5, B6, letter, legal, folio, custom (70 x 140 tot 216 x 356 mm), bannerpapier tot 915 mm standaard universele papercassette: 500 vel, 60–120 g/m², A4, A5, A6, B5, B6, letter, legal, folio, custom (105 x 148 tot 216 x 356 mm, maximale invoercapaciteit met opties: 2.600 vel
Standaard duplexfunctie: 60 tot 120 g/m², A4, A5, B5, letter, legal, custom (140x 210 mm tot 216 x 356 mm).
Standaard duplex documentfoever: 100 vel, 50–120 g/m², A4, A5, A6, B5, Letter, legal, custom (105 x 148 tot 216 x 356 mm)
Uitvoercapaciteit: maximaal 500 vel bedrukte zijde onder met sensor "vol met papier"

PRINTFUNCTIES

Controllertaal: PRESCRIBE
Emulaties: PCL6 (5c/XL), KPDL3 (PostScript 3 compatibel),

PDF Direct Print, XPS Direct Print, AES support, TIFF/JPEG Direct Print Support, Open XPS, URF, PWG Raster, PCLm, Line Printer, IBM Proprinter, Epson LQ-850
Besturingssystemen: alle huidige Windows besturingssystemen, MAC OS X versie 10.9 of hoger, Chrome OS, Linux, evenals andere besturingssystemen op aanvraag
Lettertypes/barcodes: 93 contourlettertypes (PCL6, KPDL3), 4 lettertypes (Calibri), 4 lettertypes (Cambria), 1 Bitmap font, 45 types één-dimensionale barcodes, 1 type van twee-dimensionale barcode (PDF417).
Printfuncties: PDF Direct Print, Internet printing IPP 1.0, E-mail printing, WSD print, beveiligd printen IPP via TLS, lokaal en netwerk authenticatie, netwerk data encryptie IPsec, HTTPS, LDAP via TLS, SNMPv3, SMTP over TLS, POP via TLS, Encrypted PDF Direct Print, Universal Print, printen via Chrome OS
Ondersteunt mobiel printen: KYOCERA Mobile Print app voor iOS en Android, AirPrint, Mopria, Microsoft Universal Print, Wi-Fi (optioneel)

KOPIEERFUNCTIES

Maximaal formaat origineel: A4/Legal
Continu kopiëren: 1–999
Zoombereik: 25–400% in stappen van 1%
Vaste vergrotingsverhoudingen: 7 verkleinings-/5 vergrotingspercentages
Beeldafstellingen: tekst + foto, foto, tekst, tabel/kaart, geprint document
Opties: elektronisch sorteren (collate), ID card, 2in1, 4in1, automatisch cassette wisselen, blanco vel overslaan, regel overslaan, DP automatisch bijsnijden

SCANFUNCTIES

Functionaliteit: scan-to-email, scan-to-FTP, scan-to-SMB, scan to USB Host, Network TWAIN, WIA, WSD scan, Chrome OS (scan), AirPrint, Mopria.
Scansnelheid: 60 ipm (300 dpi, A4, zwart-wit); 40 ipm (300 dpi, A4 kleur)
Scansnelheid dubbelzijdig: 120 ipm (300dpi, A4, zwart-wit); 80 ipm (300 dpi, A4, kleur)
Scanresolutie: 600, 400, 300, 200 dpi; 256 grijschalen per kleur
Maximaal scanformaat: A4, legal, bannerpapier (maximaal 915mm)
Herkenning origineel: tekst, foto, tekst + foto, lichte tekst, geoptimaliseerd voor OCR
Bestandtypes: TIFF/JPEG, XPS, Open XPS, PDF, PDF/A, PDF/A-1a/b, PDF/A-2a/b/u, Encrypted PDF, hoge compressie PDF
Compressiemethode: MMR/JPEG
Opties: banner scannen, kleurenscaan, geïntegreerd adresboek, Active Directory support, versleutelde gegevens overdracht, tegelijk verzenden (e-mail, fax, SMB/FTP folder, print) in één keer, blanco vel overslaan

FAXFUNCTIES

Compatibiliteit: super G3
Modemsnelheid: maximaal 33.6 kbps
Transmissietijd: maximaal 3 seconden (IBIG).
Scansnelheid: 2,0 seconden of minder
Adresboek: 200 contacten
Scandichtheid:
 Normaal: 8 dot/mm x 3.85 regel/mm (200 x 100 dpi)
 Fijn: 8 dot/mm x 7.7 regel/mm (200 x 200 dpi)
 Superfijn: 8 dot/mm x 15.4 regel/mm (200 x 400 dpi)
 Ultrafijn: 16 dot/mm x 15.4 regel/mm (400 x 400 dpi)
 Halftoon: 256 grijschalen
Maximaal formaat origineel: A4/Legal, Banner (maximaal 915 mm)
Compressiemethode: IBIG, MMR, MR, MH
Ontvangst geheugen: 256 vel of meer

Functies: faxen via netwerk, dubbelzijdige verzending en ontvangst, encrypted verzending en ontvangst, verzenden naar meerdere bestemmingen, uitzenden

VERBRUIKSMATERIALEN

Capaciteit van de toner is in overeenstemming met ISO/IEC 19752
TK-3430 tonerkit: microfijne toner zwart voor 25.000 pagina's A4
 Capaciteit van starter toner is 10.000 pages A4.
SH-13 Staple cartridge: 2 x 1,500 staples for MS-5100 B

OPTIES

PF-3110 papercassette (maximaal 4 units): maximaal 500 vel, 60 - 120 g/m²; A4, A5, B5, letter, legal, custom (92 x 162 mm - 216 x 356 mm)
PT-320 uitvoerlade: voor 250 vel met bedrukte zijde naar boven
MS-5100 B nietmachine: tot 20 vel per positie halfautomatisch niefen, inclusief 1.500 niefjes
CB-360W-B onderzetkast: hout met opbergruimte, circa 380 x 411 x 508 mm (BxDxH)
CB-365W-B onderzetkast: hout met opbergruimte, circa 380 x 411 x 254 mm (BxDxH)
CA-3100 onderzetplankje op zwenkwielletjes: voor een grotere stabiliteit. Verplicht bij installatie van 4 optionele papierladen.
Geheugenuitbreiding: MM-2(2GB)/MM-20(1GB), DDR3-144pin DIMM
 Opslag voor eenvoudig documentbeheer:
 HD-17 SSD harddisk: 64GB
 HD-18 SSD harddisk: 256GB
 HD-19 SSD harddisk: 512GB
Scan Extension Kit (A): Scannen naar doorzoekbare PDF (ingebouwde OCR) of naar MS Office (docx, xlsx, pptx), HD of SD-kaart is nodig.

BEVEILIGING

Data Security standaard
UG-33: ondersteunt ThinPrint
UG-50: TPM (Trusted Platform Module)
USB IC Card Reader + Card Authentication Kit (B): Ondersteuning voor verschillende authenticatie sleutels beschikbaar.
 De kaarthouder is standaard.
Optionele interface:
IB-37: Wireless LAN (802.11b/g/n, 2.4-GHz and 5-GHz) met Wi-Fi Direct
IB-50: Gigabit-Ethernet board 10 BaseT/100 BaseTX/1,000 BaseT

GARANTIE

Standaard 2 jaar garantie. KYOCERA garandeert de drum en developer 3 jaar of 500.000 pagina's (wat het eerst komt), mits elke machine wordt gebruikt en gereinigd volgens de service-instructies.

KYOCERA LIFE

Tot 5 jaar on-site garantie-uitbreidingen beschikbaar voor product en opties.

INHOUD VERPAKKING

Basissysteem, voorgeïnstalleerd starttoner, afvaltonerbak, gebruikersdocumenten, stroomkabel.

¹ Deze machine is niet ontworpen om de gespecificeerde volumes bij continu gebruik te berekenen. De maximale volumes hebben betrekking op het gebruik van de print- of scansnelheid en omvatten het gebruik voor de print-, kopieer- en scanfuncties. Opmerking: In deze context komt een gekopieerde pagina overeen met een gescande en een afgedrukte pagina.

ECOSYS staat voor ECOlogy, ECONomy en SYStem printing. Deze modellen hebben duurzame componenten en zijn ontworpen voor duurzaamheid en lage totale eigendomskosten (onderhoud, administratie en verbruiksartikelen). Dankzij het cartridgevrije systeem hoeft alleen de toner te worden vervangen. Door het modulaire ontwerpconcept kunt u naar behoefte workflowverbeterende functies toevoegen. Geïntegreerde systeemsoftware zorgt voor langdurige netwerkoverschrijdende compatibiliteit. Onze duurzame componenten kosten u en het milieu minder.



ALGEMEEN

KYOCERA ECOSYS laser monochrome multifunctional HyPAS™ solution platform
Bedieningspaneel: 177,8 mm (7 inch) kleurentouchscreen, luidspreker voor taakmelding, kantelmechanisme
Type: desktop
Printsnelheid: tot 60 pagina's A4 per minuut, dubbelzijdige printsnelheid: 43 pagina's per minuut A4 dubbelzijdige kopieersnelheid: 43 pagina's per minuut A4
Resolutie: 1.200 x 1.200 dpi (printen); 600 x 600 dpi (scannen/kopieëren)
Aanbevolen print Volume: 30.000 pagina's per maand
Maximale printvolume: 300.000 pagina's per maand
Maximale levensduur: 1.000.000 pagina's of 5 jaar
Scanvolume: maximaal 4.800 pagina's per maand
Opwarmtijd: 25 seconden of minder
Tijd tot eerste print: 4,5 seconden of minder
Tijd tot eerste kopie: 7 seconden of minder (glasplaat), 6 seconden of minder (DP)
CPU: ARM Cortex-A53 Dual core 1.4GHz.
Geheugen: standaard 1,5GB; maximaal 3,5GB (optioneel)
Standaard interfaces: USB 2.0 (Hi-Speed), 1 x USB Host Interface, Gigabit Ethernet (10BaseT/100BaseTX/1000BaseT), optioneel Wireless LAN (IEEE 802.11b/g/n), 1 x eKUIO slot voor optionele interne printserver of SSD harddisk, slot voor optionele SD kaart
Geïntegreerde accountings: 100 afdelingscodes
Afmetingen (W x D x H): zonder verpakking: 480 x 495 x 610 mm (zonder uitsteeksel), 480 x 495 x 613 mm (met uitsteeksel), met verpakking: 633 x 570 x 730 mm
Gewicht: zonder verpakking: circa 25,2 kg (inclusief toner), circa 24,5 kg (zonder toner), met verpakking: 32 kg
Stroomvoorziening: 220/240 VAC, 50/60 Hz
Stroomverbruik:
 Printen: 742 W
 Kopieëren: 740,8 W
 Stand-by: 57,9 W
 Spaarstand: 38 W
 Slaapstand: 0,5 W
Geluid (geluidsniveau: ISO 7779/ISO 9296):
 Kopieëren/printen: 58 dB (A)
 Stand-by: 33 dB (A)
Certificering GS, TÜV, CE
 Deze printer is geproduceerd volgens de kwaliteitsnorm ISO 9001 en milieunorm ISO 14001

PAPIERVERWERKING

Alle vermelde papierhoeveelheden zijn gebaseerd op een papierdikte van max. 0,11 mm. Gebruik door KYOCERA aanbevolen papier onder normale omgevingsomstandigheden.
Invoercapaciteit: multifunctionele lade: 100 vel, 60 tot 220 g/m², A4, A5, A6, B5, B6, letter, legal, folio, custom (70 x 140 tot 216 x 356 mm), bannerpapier tot 915 mm, standaard universele papercassette: 500 vel, 60-120 g/m², A4, A5, A6, B5, B6, letter, legal, folio, custom (105 x 148 tot 216 x 356 mm, maximale invoercapaciteit met opties: 2.600 vel
Standaard duplexfunctie: 60 tot 120 g/m², A4, A5, B5, letter, legal, custom (140x 210 mm tot 216 x 356 mm).
Standaard duplex documentfoever: 100 vel, 50-120 g/m², A4, A5, A6, B5, Letter, legal, custom (105 x 148 tot 216 x 356 mm)
Uitvoercapaciteit: maximaal 500 vel bedrukte zijde onder met sensor "vol met papier"

PRINTFUNCTIES

Controllertaal: PRESCRIBE
Emulaties: PCL6 (5c/XL), KPDL3 (PostScript 3 compatibel), PDF Direct Print, XPS Direct Print, AES support, TIFF/JPEG

Direct Print Support, Open XPS, URF, PWG Raster, PCLm, Line Printer, IBM Proprietary, Epson LQ-850
Besturingssystemen: alle huidige Windows besturingssystemen, MAC OS X versie 10.9 of hoger, Chrome OS, Linux, evenals andere besturingssystemen op aanvraag
Lettertypes/barcodes: 93 contourlettertypes (PCL6, KPDL3), 4 lettertypes (Calibri), 4 lettertypes (Cambria), 1 Bitmap font, 45 types één-dimensionale barcodes, 1 type van twee-dimensionale barcode (PDF417).
Printfuncties: PDF Direct Print, Internet printing IPP 1.0, E-mail printing, WSD print, beveiligd printen IPP via TLS, lokaal en netwerk authenticatie, netwerk data encryptie IPsec, HTTPS, LDAP via TLS, SNMPv3, SMTP over TLS, POP via TLS, Encrypted PDF Direct Print, Universal Print, printen via Chrome OS
Ondersteunt mobiel printen: KYOCERA Mobile Print app voor iOS en Android, AirPrint, Mopria, Microsoft Universal Print, Wi-Fi (optioneel)

KOPIERFUNCTIES

Maximaal formaat origineel: A4/Legal
Continu kopiëren: 1-999
Zoombereik: 25-400% in stappen van 1%
Vaste vergrotingsverhoudingen: 7 verkleinings-/5 vergrotingspercentages
Beeldafstellingen: tekst + foto, foto, tekst, tabel/kaart, geprint document
Opties: elektronisch sorteren (collate), ID card, 2in1, 4in1, automatisch cassette wisselen, blanco vel overslaan, regel overslaan, DP automatisch bijsnijden

SCANFUNCTIES

Functionaliiteit: scan-to-email, scan-to-FTP, scan-to-SMB, scan to USB Host, Network TWAIN, WIA, WSD scan, Chrome OS (scan), AirPrint, Mopria.
Scansnelheid: 60 ipm (300 dpi, A4, zwart-wit); 40 ipm (300 dpi, A4 kleur)
Scansnelheid dubbelzijdig: 120 ipm (300dpi, A4, zwart-wit); 80 ipm (300 dpi, A4, kleur)
Scanresolutie: 600, 400, 300, 200 dpi; 256 grijschalen per kleur
Maximaal scanformaat: A4, legal, bannerpapier (maximaal 915mm)
Herkenning origineel: tekst, foto, tekst + foto, lichte tekst, geoptimaliseerd voor OCR
Bestandtypes: TIFF/JPEG, XPS, Open XPS, PDF, PDF/A, PDF/A-1a/b, PDF/A-2a/b/u, Encrypted PDF, hoge compressie PDF
Compressiemethode: MMR/JPEG
Opties: banner scannen, kleurenscaan, geïntegreerd adresboek, Active Directory support, versleutelde gegevens overdracht, tegelijk verzenden (e-mail, fax, SMB/FTP folder, print) in één keer, blanco vel overslaan

FAXFUNCTIES

Compatibiliteit: super G3
Modemsnelheid: maximaal 33.6 kbps
Transmissietijd: maximaal 3 seconden (JBIG).
Scansnelheid: 2,0 seconden of minder
Adresboek: 200 contacten
Scandichtheid:
 Normaal: 8 dot/mm x 3.85 regel/mm (200 x 100 dpi)
 Fijn: 8 dot/mm x 7.7 regel/mm (200 x 200 dpi)
 Superfijn: 8 dot/mm x 15.4 regel/mm (200 x 400 dpi)
 Ultrafijn: 16 dot/mm x 15.4 regel/mm (400 x 400 dpi)
 Halftoon: 256 grijschalen
Maximaal formaat origineel: A4/Legal, Banner (maximaal 915 mm)
Compressiemethode: JBIG, MMR, MR, MH
Ontvangst geheugen: 256 vel of meer
Functies: faxen via netwerk, dubbelzijdige verzending en ontvangst, encrypted verzending en ontvangst, verzenden naar

meerdere bestemmingen, uitzenden

VERBRUIKSMATERIALEN

Capaciteit van de toner is in overeenstemming met ISO/IEC 19752
TK-3440 tonerkit: microfijne toner zwart voor 40.000 pagina's A4 capaciteit starttoner is 11.000 pagina's A4
SH-13 nietjes: 2 x 1.500 nietjes voor MS-5100B

OPTIES

PF-3110 papercassette (maximaal 4 units): maximaal 500 vel, 60 - 120 g/m²; A4, A5, B5, letter, legal, custom (92 x 162 mm - 216 x 356 mm)
PT-320 uitvoerlade: voor 250 vel met bedrukte zijde naar boven
MS-5100 B nietmachines: tot 20 vel per positie halfautomatisch nieten, inclusief 1.500 nietjes
CB-360W-B onderzetkast: hout met opbergruimte, circa 380 x 411 x 508 mm (BxDxH)
CB-365W-B onderzetkast: hout met opbergruimte, circa 380 x 411 x 254 mm (BxDxH)
CA-3100 onderzetplankje op zwenkwiel: voor een grotere stabiliteit. Verplicht bij installatie van 4 optionele papierladen.
Geheugenuitbreiding: MM-21(2GB)/MM-20(1GB), DDR3-144pin DIMM
 Opslag voor eenvoudig documentbeheer:
 HD-17 SSD harddisk: 64GB
 HD-18 SSD harddisk: 256GB
 HD-19 SSD harddisk: 512GB
Scan Extension Kit (A): Scannen naar doorzoekbare PDF (ingebouwde OCR) of naar MS Office (docx, xlsx, pptx), HD of SD-kaart is nodig.

BEVEILIGING

Data Security standaard
UG-33: ondersteunt ThinPrint
UG-50: TPM (Trusted Platform Module)
USB IC Card Reader + Card Authentication Kit (B): Ondersteuning voor verschillende authenticatie sleutels beschikbaar.
 De kaarthouder is standaard.
Optionele interface:
IB-37: Wireless LAN (802.11b/g/n, 2.4-GHz en 5-GHz) met Wi-Fi Direct
IB-50: Gigabit-Ethernet board 10 BaseT/100 BaseTX/1,000 BaseT

GARANTIE

Standaard 2 jaar garantie. KYOCERA garandeert de drum en developer 3 jaar of 500.000 pagina's (wat het eerst komt), mits elke machine wordt gebruikt en gereinigd volgens de service-instructies.

KYOCERA LIFE

Tot 5 jaar on-site garantie-uitbreidingen beschikbaar voor product en opties.

INHOUD VERPAKKING

Basissysteem, voorgeïnstalleerd starttoner, afvaltonerbak, gebruikersdocumenten, stroomkabel

¹ Deze machine is niet ontworpen om de gespecificeerde volumes bij continu gebruik te bereiken. De maximale volumes hebben betrekking op het gebruik van de print- of scaneenheid en omvatten het gebruik voor de print-, kopieer- en scanfuncties. Opmerking: In deze context komt een gekopieerde pagina overeen met een gescande en een afgedrukte pagina.

ECOSYS staat voor ECOlogy, ECONomy en SYStem printing. Deze modellen hebben duurzame componenten en zijn ontworpen voor duurzaamheid en lage totale eigendomskosten (onderhoud, administratie en verbruiksartikelen). Dankzij het cartridgevrije systeem hoeft alleen de toner te worden vervangen. Door het modulaire ontwerpconcept kunt u naar behoefte workflowverbeterende functies toevoegen. Geïntegreerde systeemsoftware zorgt voor langdurige netwerkoverschrijdende compatibiliteit. Onze duurzame componenten kosten u en het milieu minder.



KYOCERA Document Solutions Nederland B.V.
 Beechavenue 25, 1119 RA Schiphol-Rijk
 Tel +31 (0)20 587 72 00



KYOCERA Document Solutions Partner