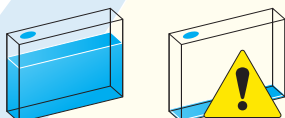


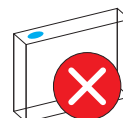
Handleiding Epson chipresetter T128/T129/T130 series

De meeste nieuwe Epson cartridges zijn voorzien van een chip. Deze chip houdt het inktniveau in de cartridge bij. Als de cartridge bijna leeg is, krijgt u een melding op uw scherm dat u de cartridge dient te vervangen. De Epson chip houdt echter wel erg grote marges aan, er is immers nog veel rest-inkt in de cartridge. Als u de chip reset, kunt u wel de volledige inhoud van de cartridge gebruiken. Dit kan soms wel tot 30% schelen! De chipresetter is geschikt voor originele en compatible Epson cartridges. Resetten kan alleen zolang de cartridge niet helemaal leeg is. Raadpleeg hiervoor de Epson status monitor. Reset de cartridge voordat deze onder een inktniveau van 25% raakt.

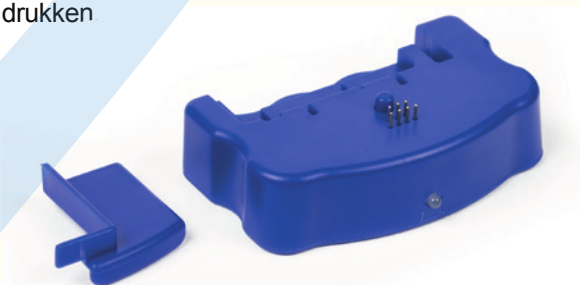
Resetten aanbevolen:



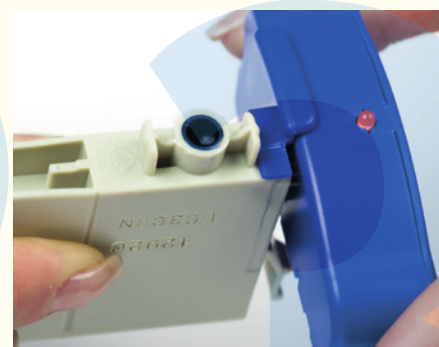
Resetten niet meer mogelijk:



Stap 1 Zorg dat het blauwe clipje op de resetter zit, zodat u de chip van de cartridge daar eenvoudig tegen aan kunt drukken



Stap 2 Druk met de chip van de cartridge de pinnetjes van de resetter in tot het lampje rood gaat knipperen.



Stap 3 Houdt de chip ingedrukt op zijn plek tegen de resetter tot na 5 seconden het rode knipperende lampje, groen wordt.



Stap 4 Het niveau van de cartridge is nu gereset en de cartridge kan terug geplaatst worden in de printer.

Wat te doen als het lampje niet groen wordt na een paar seconden maar rood blijft:

De chip van de cartridge kan vuil of beschadigd zijn. Maak deze schoon met een doekje en zorg dat u de chip niet met uw vingers aanraakt. Let er ook op dat de chip goed contact maakt met alle pinnetjes en deze allemaal volledig zijn ingedrukt.

Wat te doen als het lampje niet gaat branden:

De chipresetter maakt geen goed contact met de cartridge. Probeer de cartridge opnieuw tegen de chipresetter te drukken en zorg dat de gouden contactpuntjes goed met de chip contact maken. Probeer de cartridge en de chipresetter iets van elkaar te verschuiven om beter contact te krijgen.