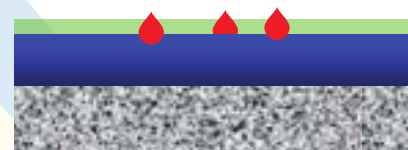


Technische informatie 123inkt Glossy fotopapier

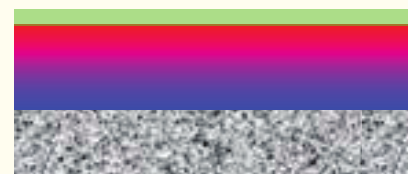
Glossy fotopapier is een economische cast-coated papersoort. In het cast-coated proces worden de verschillende papier- en inkt absorptielagen onder hoge temperatuur op elkaar geperst terwijl de coating nog nat is. Cast-coated papier heeft een snelle droogtijd als eigenschap, maar kan minder goed tegen zonlicht en vocht dan RC fotopapier (Ultra Glossy fotopapier). Deze papersoort is geschikt voor alle dye-based inkjetprinters.

Het 123inkt Glossy fotopapier bestaat uit 3 lagen:

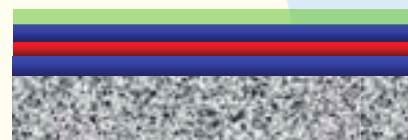
- **Glanzende laag**
De glanzende laag bevat een coating van chemicaliën die voor de vochtbestendigheid, de glanswaarde, de gladheid en een snelle inktopname zorgt. De gladheid is belangrijk voor een goede papierdoorvoer.
- **Inkt absorptielaag**
De inkt absorptielaag bij dit hoog- en zijdeglanzend fotopapier heeft vele eigenschappen: het verhoogt de stijfheid, maakt het papier minder poreus, absorbeert water, verhoogt de helderheid en maakt het papier minder doorzichtig (opaciteit) waardoor de afdruk langer goed blijft. De inkt absorptielaag zet uit om de inkt op te nemen en sluit daarna af.
- **Basis papierlaag**
De basis papierlaag bestaat uit (cellulose) vezels, vulstoffen en chemicaliën en zorgt voor de stevigheid van het fotopapier. De inkt blijft in de inkt absorptielaag.



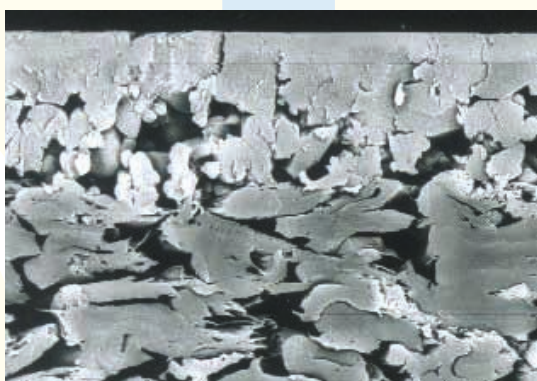
De inktdruppels dringen door de glanzende laag en raken de inktabsorptielaag.



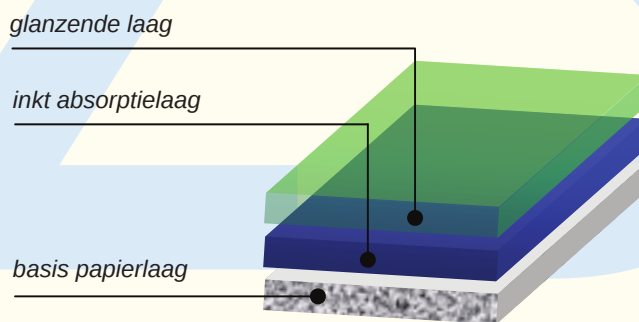
De inktabsorptielaag zet uit en absorbeert de inkt.



Het vocht verdampt waarna deze laag afsluit en de kleuren beschermd zijn.



Microscopisch zijaanzicht



Technische waarden 123inkt Glossy fotopapier

| | Standaard | 125 grams | 180 grams hoogglans | 180 grams zijdeglans | 230 grams |
|--------------|-----------------------|----------------------|------------------------|-------------------------|----------------------|
| Basisgewicht | DIN en ISO 536 | 128 g/m ² | 181 g/m ² | 181 g/m ² | 224 g/m ² |
| Papierdikte | ISO 534 | 137 µm | 217 µm | 222 µm | 277 µm |
| Opaciteit | DIN 53146 | >94 % | >96 % | >97 % | >99 % |
| Gladheid | ISO 5627 | 154 s | 58 s | 47 s | 38 s |
| Helderheid | ISO 11475 en ISO 2470 | CIE 160 | CIE 138 | CIE 136 | CIE 135 |
| Stijfheid MD | ISO 2493 | 13 mN | 45 mN | 45 mN | 97 mN |
| Stijfheid CD | ISO 2493 | 8 mN | 25 mN | 25 mN | 48 mN |